

ESCENARIOS MERCADOS INTERNACIONALES

La región: el PDP y la EBE

2008-10

Oportunidades y amenazas para la
Argentina

El mundo en crisis

- Hacia mediados del 2007, China dejaba de ser el gran deflactor mundial que mantuvo a raya la inflación de base que provenía de las materias primas, insumos y transportes y que comenzara a manifestarse a partir del año 2003; la puesta en vigencia de legislación laboral y de regulaciones fabriles, mas las subas salariales elevaron costos y precios.
- Prácticamente en simultáneo, estallaba la crisis financiera norteamericana – hipotecas subprime – que dejaban al descubierto graves fallas de regulación financiera, sobretodo en lo referido a los “shadow banks”.
- Un año después, el paroxismo previo al pánico se vive en un frenético y convulsionado movimiento alzas violentas en commodities agropecuarios, minerales y petróleo, para luego a partir de agosto comenzar una curva descendente aún no finalizada. Estados Unidos y otros PD ingresan en una etapa recesiva la inflación deja de ser un problema: la crisis ha pasado a ser global

Desbalances estructurales y los países emergentes

- La crisis norteamericana señala lo insostenible de déficits gemelos de la magnitud alcanzada y de las paridades cambiarias pegadas al dólar de países como China y otros cuyas productividades habían crecido enormemente dada su escala.
- China sola acumula 1/3 de las reservas mundiales de oro y divisas, los PED en conjunto el 70 %. Los activos símbolos del viejo capitalismo son adquiridos por fondos soberanos de los emergentes
- La economía mundial todavía sigue creciendo, ya que China aporta, el 25 % del crecimiento anual y el conjunto de los PED el 65 %.
- Sin embargo China y otros PED cuyo crecimiento estaba basado en las exportaciones industriales, ven mermada las mismas y por lo tanto su motor pierde velocidad, esto ya es observable en el caso chino. Los otros PED proveedores de commodities también soportan las consecuencias del menor ritmo de actividad y de la caída de los precios

La región – EL PDP Brasileño -

- La región sudamericana creció vigorosamente en el quinquenio 2003-07, mejorando todos sus indicadores económicos y sociales.
- En este contexto el 12 de mayo pasado el presidente Lula lanzó el Plan de Desarrollo Productivo brasileño cuyas metas, programas y acciones venían siendo discutidos por el sector público y el privado involucrado desde cerca de un año atrás. El antecedente del PDP fue el PITCE (2003)
- Dado los problemas internos argentinos su puesta en vigencia pasó casi desapercibida, a pesar de la gran importancia que implica para las posibilidades de complementación productiva, comercial y tecnológica
- Pero su capital importancia para la región y nuestro país en particular, obedece a que en una situación mundial de imprevisibles consecuencias – pero de seguros conflictos por las enormes transferencias de poder y riqueza – se requieren “anclas” de visiones, debate y acción conjunta y en ellos un eje argentino-brasileño sería una señal positiva de madurez para un ambiente de paz a preservar.

¿ Ha cambiado Brasil ?

- Observado desde ciertos indicadores LPI, ETI o GCR (WB y WEF) la situación brasileña no se ha modificado sustancialmente en los últimos años, califica igual que nuestro país del medio de la tabla hacia abajo
- Sin embargo ciertos desarrollos han madurado en los años recientes y han modificado la percepción internacional de este país en cuanto a su potencial y también han variado los enfoques de las élites empresariales con respecto a su inserción internacional
- Sin abarcar todos los resultados pueden señalarse los siguientes
- Agro-business 2do exportador mundial neto de agro-productos, el primero en el complejo cárnico. EMBRAPA como “embajada”
- Complejo etanol Aún sin lograr formar un mercado internacional, hay enormes apuestas a su desarrollo como: bio, cogeneración, ligno-celulosa, diesel de caña y plásticos verdes

¿ Ha cambiado Brasil ? (2)

- Petróleo pre-sal El dominio de las tecnologías en aguas profundas le han dado a Petrobrás un liderazgo indiscutible en la materia
- Mercado de capitales e internacionalización de empresas: BOVESPA se transformó en la sexta bolsa del mundo por IPOS emitidas (2007). En el año 2006 por primera vez la IEB superó a la IED (Entre 2006/7 la IEB fue de 36,5 B de U\$S)
- El tema del cambio climático y la situación de la Amazonia han llevado a primer plano el objetivo de "sustentabilidad empresarial" y la creación de multitud de fondos ambientales

La visión de la necesidad de una mayor apertura económica y comercial, de facilitar el comercio, de lograr acuerdos que permitan hacer mas previsible la inversiones hacia y desde Brasil y de prestar mas atención a la región se reflejan en el PDP y la EBE

Ha cambiado Brasil ? (3)

- Alianza para la investigación: Petrobrás negocia acuerdo de etanol de 2^a. generación celulósico con NREL (DOE USA)
- Creación de EPE (Empresa de Propósito Específico) para promover investigación en el mismo sentido, integrantes: Bunge, Copersucar, UNICA, Votorantim, Itaú, OCB (Cooperativas) y Empraba. Empraba coordinará la parte técnica, FIESP a cargo de reunir los fondos.
- S. Amaral coordinador temático superior de FIESP, señala que todavía no se ha llegado a un acuerdo completo acerca de padrones internacionales del alcohol entre USA, UE y Brasil. India, China y África del Sur no participaron a pesar de ser invitados.
- En genomas agrícolas hay acuerdo con USA, para transferencia de semillas en diversos productos. EMPRABA tiene laboratorios virtuales en USA y a través Empraba agro-energía transfiere tecnología a países de LAC y África. El acuerdo con USA ha convertido a Brasil en el 4° país poseedor de banco de genomas por número de semillas y especies (luego de USA, UE y Canadá)
- Con UE acuerdo tecnológico enzimas para desarrollo ligno celulosa (Dinamarca). El Banco de Desarrollo Europeo se ha instalado en Brasil y está estudiando invertir en diversos proyectos de infraestructura.

Ha cambiado Brasil ? (4)

- Con Francia acuerdo de cazas última generación con transferencia de tecnología. La prioridad dada a la industria de la defensa proviene de los objetivos planteados por Mangabeira Unger y S Guimaraes sobre poder disuasivo y creación de un sector industrial específico cuyas características están para la aprobación de Lula: apoyo financiero, certificaciones, transferencia de tecnología y acción de "oro" en las firmas integrantes del complejo.
- El interés en África obedece a haber encontrado un espacio dejado por los países europeos y donde hay enormes necesidades de infraestructura y de tecnología agro-energética que las firmas brasileñas pueden desarrollar. Su rival es China, de ahí el interés brasileño de que Estados Unidos acompañe su expansión en ese continente contrabalanceando el peso de las inversiones chinas.
- Se ha formado una coalición de intereses muy concretos que apuntan a una relación estrecha con los Estados Unidos, que trascienden lo específicamente comercial y tienen que ver con visiones geopolíticas en LAC y África

Los Ejes

Los Cambios

Tecnología Inversiones Socios

CAMBIO CLIMÁTICO

Valor Amazonia
Coalición Ciudades (ICLEI)

Aportes Europeos (Noruega 1 B. U\$\$)
Cambio 11 Mill. Heladeras (Alemania - GTZ)
14 Ciudades en Desarrollo Sustentable

ENERGÍAS RENOVABLES

ETANOL

De Caña (1975 a la fecha)

210 Usinas (15 B. U\$\$)
Certificado Mitsui / Petrobras
Países Nórdicos a favor Etanol Brasil
Coalición Inteam. Etanol - BID Brasil / USA / Japón

ETANOL

Bagazo y otros (Ligno Celulosa)
2º Generación 2010 / 2012

Enzimas - Dinamarca
Acuerdo Petrobras - Embrapa - DOE (USA)
Transferencia Tecnología
Alianza privada con Embrapa y Fiesp

COGENERACIÓN

Bagazo (genera 15000 Mega
equivalente ITAIPU)

Inversión hasta 2015 (45 B. Reales)

DIESEL DE CAÑA

Amyris (USA)
Cristalsev (BR)
Votorantim (BR) 2001 / 2012

Desarrollo Biotecnología molécula sintetizada
de caña de azúcar. Costo estimado barril 60 U\$\$.
1000 Mill litros 2012 Planta Santaelisa Vale

GASOLINA DE CAÑA

3º Generación 2015 ?

Del anterior genes modificado

PLÁSTICOS VERDES (ETANOL)

Braskem / Toyota

Tecnología Japonesa
Inversión Votorantim
Puesta en marcha 2009

PETROBRAS

Petrobras
DP
Shell
Repsol

PRESAL PETROLEO

Tecnología Petrobras
Inversiones: Suecia, USA, Francia, Japon, Canada, Corea
Plataformas
Barcos
Infraestructura
6500 / 8500 mts. Profundidad
Inversión a 2015 = 75 B. U\$\$
Costo estimado barril = 75 U\$\$

El futuro de Brasil

- Aumento de las clases medias (actual 42 %), mayor movilidad social
- Mejoras en la educación, fuentes excedente petrolero
- Liderazgo en energías renovables: etanol de lignocelulosa, diesel de caña, plásticos verdes y el auto verde, desarrollo industria de la defensa, desarrollo del mayor complejo agro-energético renovable mundial
- Acuerdos bio- tecnológicos con USA genomas semillas, acuerdo estratégico agro-energético
- Posición destacada en África: desarrollos agro-energía (EMBRAPA), infraestructura, socio estratégico África del Sur
- En la región: Venezuela desarrollo agrícola, infraestructura, abastecimiento petroquímica- Colombia infraestructura y carbón- Perú energía - Argentina complementación productiva-comercial

El PDP brasileño – Oportunidades y amenazas para la Argentina -

- El PDP parte de ciertas opciones estratégicas, plantea metas a los años 2010/11 o 2013 según el caso, define 6 programas estratégicos, 7 de consolidación de liderazgo mundial y 12 de fortalecimiento de la competitividad
- Las opciones estratégicas son: Aumento de las exportaciones sobre el promedio mundial, mayor internacionalización de pymes, integración productiva en LA con foco en el Mercosur, regionalización – achicar las diferencias de desarrollo-, producción sustentable e integración con África.
- Las oportunidades surgen de todo el Plan, pero lo notable es el enfoque sobre “sustitución competitiva de importaciones” por exportaciones provenientes de LA a Brasil y el apoyo financiero a empresas de la región en materia de capital y crédito, así como la propuesta de complementación productiva – desarrollo de proveedores Mercosur – en diversas cadenas de valor.
- Las amenazas provendrían de no ver esta propuesta que proviene de un país emergente – con sus fortalezas y debilidades – pero que evidentemente ha dado un salto cualitativo importante a nivel internacional y lo tenemos aquí cerca, cuando como decía previamente en el desplazamiento de las ventajas competitivas lo regional pasa a tener enorme relevancia.
- Contando solamente las importaciones de Brasil y Chile se alcanza a una cifra de 240 MM de U\$S/año

La Estrategia Brasileña de Exportación (EBE)

- La EBE lanzada en setiembre por el MDIC forma parte de la PDP y sus objetivos son superar debilidades estructurales que afectan la competitividad y el comercio exterior brasileño. Estas serían “los gargalos” a superar:
- Escasa participación en las exportaciones de productos con alto valor agregado
- Bajos índices de I&D de las firmas brasileñas
- Excesiva regulación y burocracia en los procedimientos de comercio exterior que afectan especialmente a las pymes
- Severas limitaciones de infraestructura de transporte y graves deficiencias en la operatoria y control portuario
- Dificultades en el acceso al crédito para pymes exportadoras
- Escasos acuerdos internacionales económicos comerciales que faciliten el acceso de productos y servicios

LA EBE (2)

- Los cinco macro objetivos de la Estrategia son:
 1. Aumentar la competitividad de la base exportadora brasileña
 2. Agregar valor a las exportaciones
 3. Aumentar la cantidad de empresas exportadoras permanentes (Mas 10 % 2010 – 1100 firmas)
 4. Ampliar el acceso a los mercados internacionales
 5. Incrementar la exportación de servicios (39,5 B U\$S 2010)

La EBE (3)

- Mecanismos de financiamiento e igualación de tasas (PROEX), ampliar la cobertura del seguro de crédito (SBCE) para riesgos comerciales y políticos. Ampliación del FGPC – fondos del Tesoro - para pymes exportadoras
- Facilitación del comercio: Eliminación de anuencias previas, transparencia normas RF, MDIC, MAPA; uniformar horarios todos los organismos en frontera, ampliar exporta fácil, mejorar SISCOMEX WEB; implementación draw back para insumos nacionales con igual tratamiento insumos importados; puertos sin papeles y gestión por resultados
- Programa de apoyo financiero REVITALIZA para sectores MO intensiva sometidos a intensa competencia china
- PYMES APEX – SEBRAE – Trabajo de mapeo IPEA/UFMG 5000 empresas no exportadores con condiciones para serlo

La EBE (4)

- En materia de mercados objetivos para la inteligencia y promoción comercial se definen 17 países – entre los que se encuentra Argentina
- Otros 6 países se definen como “ traders” puentes o plataformas para alcanzar otros, entre ellos Chile y Sudáfrica
- Plantean nuevos centros de negocios – además de los 5 ya abiertos – a través de APEX-Brasil en China y Cuba este año y África y Este Europeo el próximo
- En materia de relaciones internacionales existe interés de cerrar con CCG y avanzar con la UE pues consideran que se puede lograr un acuerdo favorable agroindustrial y automotriz. Se profundizará la relación con África a través de A. del Sur (Iniciativa IBAS) y con Angola. Brasil- Méjico, Brasil-Rusia
- Se ha creado un grupo de trabajo Agenda China público/privado CEBC para promover las exportaciones brasileñas y atraer inversiones chinas
- Promoción de complejos SABOR, TECNO, CASA, MODA y TALENTO Brasil

Macrometas

Ampliação do Investimento fixo

INVESTIMENTO/PIB

Meta 2010: 21% (R\$ 620 bilhões)

Posição 2007: 17,6% ou R\$ 450 bilhões
Crescimento médio anual de 11,3%
entre 2008-2010

Elevação do gasto privado em P&D

P&D PRIVADO/PIB

Meta 2010: 0,65% (R\$ 18,2 bilhões)

Posição 2005: 0,51% ou R\$ 11,9 bilhões
Crescimento médio anual de 9,8%
entre 2007-2010

Ampliação das exportações

PARTICIPAÇÃO NAS EXPORTAÇÕES MUNDIAIS

Meta 2010: 1,25% (US\$ 208,8 bilhões)

Posição 2007: 1,18% ou US\$ 160,6 bilhões
Crescimento médio anual de 9,1%
entre 2008-2010

Dinamização das MPEs

NÚMERO DE MPEs EXPORTADORAS

Meta 2010: aumentar em 10%
o número de MPEs exportadoras

Posição 2006: 11.792 empresas

Políticas em três níveis

Metas

Metas por programas específicos

- 1 **Ações Sistêmicas:** focadas em fatores geradores de externalidades positivas para o conjunto da estrutura produtiva
- 2 **Programas Estruturantes para sistemas produtivos:** orientados por objetivos estratégicos tendo por referência a diversidade da estrutura produtiva doméstica

Programas Mobilizadores em áreas estratégicas

Programas para fortalecer a competitividade

Programas para consolidar e expandir liderança

- 3 **Destaques Estratégicos:** temas de política pública escolhidos deliberadamente em razão da sua importância para o desenvolvimento produtivo do País no longo prazo

MPE

Exportações

Integração Produtiva da América Latina e Caribe, com foco no Mercosul

Regionalização

Produção Sustentável

Integração com a África

Políticas em três níveis

Objetivos Estratégicos

Níveis da Política

PROGRAMAS ESTRUTURANTES

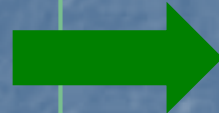
Orientados por **objetivos estratégicos** que consideram a diversidade da estrutura produtiva doméstica

Destaques estratégicos

Temas de políticas públicas deliberadamente escolhidos por sua importância para o desenvolvimento do País no longo prazo

Nível sistêmico

Ações focadas em fatores geradores de externalidades positivas para o conjunto da atividade produtiva



Objetivos estratégicos

Liderança mundial

Manter ou posicionar sistema produtivo ou Empresa brasileira entre 5 maiores players mundiais

Conquista de mercados

Manter ou posicionar sistema produtivo brasileiro entre 5 maiores exportadores mundiais

Focalização

Construir competitividade em áreas estratégicas

Diferenciação

Posicionar marca brasileira entre as 5 principais de seu respectivo mercado

Ampliação do acesso

Ampliar acesso da população a serviços básicos para a qualidade de vida

Programas Estruturantes para sistemas produtivos

Programas mobilizadores em áreas estratégicas

Complexo Industrial da Saúde

Tecnologias de Informação e Comunicação

Energia Nuclear

Complexo Industrial de Defesa

Nanotecnologia

Biotecnologia

Programas para consolidar e expandir a liderança

Complexo Aeronáutico

Petróleo, Gás natural e Petroquímica

Bioetanol

Mineração

Siderurgia

Celulose e Papel

Carnes

Programas para fortalecer a competitividade

Complexo Automotivo

Bens de Capital

Têxtil e Confeções

Madeira e Móveis

Higiene, Perfumaria e Cosméticos

Construção Civil

Complexo de Serviços

Indústria Naval e Cabotagem

Couro, Calçados e Artefatos

Agroindústrias

Biodiesel

Plásticos

OUTROS

Recursos

Financiamento

MDIC/BNDES: R\$ 210,4 bilhões para Indústria e Serviços entre 2008 e 2010



PACTI/MCT: R\$ 41,2 bilhões para C&T&I entre 2007 e 2010(*)

(*) Inclui recursos do BNDES para financiamento à inovação

Medidas Fiscais-tributárias

Desoneração superior a R\$ 20 bilhões entre 2008 e 2011

Ministério da Fazenda

- Depreciação acelerada do investimento
- Desoneração tributária de setores geradores de externalidades
- Desoneração das exportações

Instrumentos

Incentivos: incentivos fiscais, crédito, capital de risco e subvenção econômica

Ex.: **MF:** Desoneração tributária, **BNDES:** FINAME, Profarma

Poder de compra do Estado: compras da administração direta e de empresas estatais

Ex.: **MS/MCT/MF/MPOG/MDIC/Congresso Nacional:** Compras Governamentais

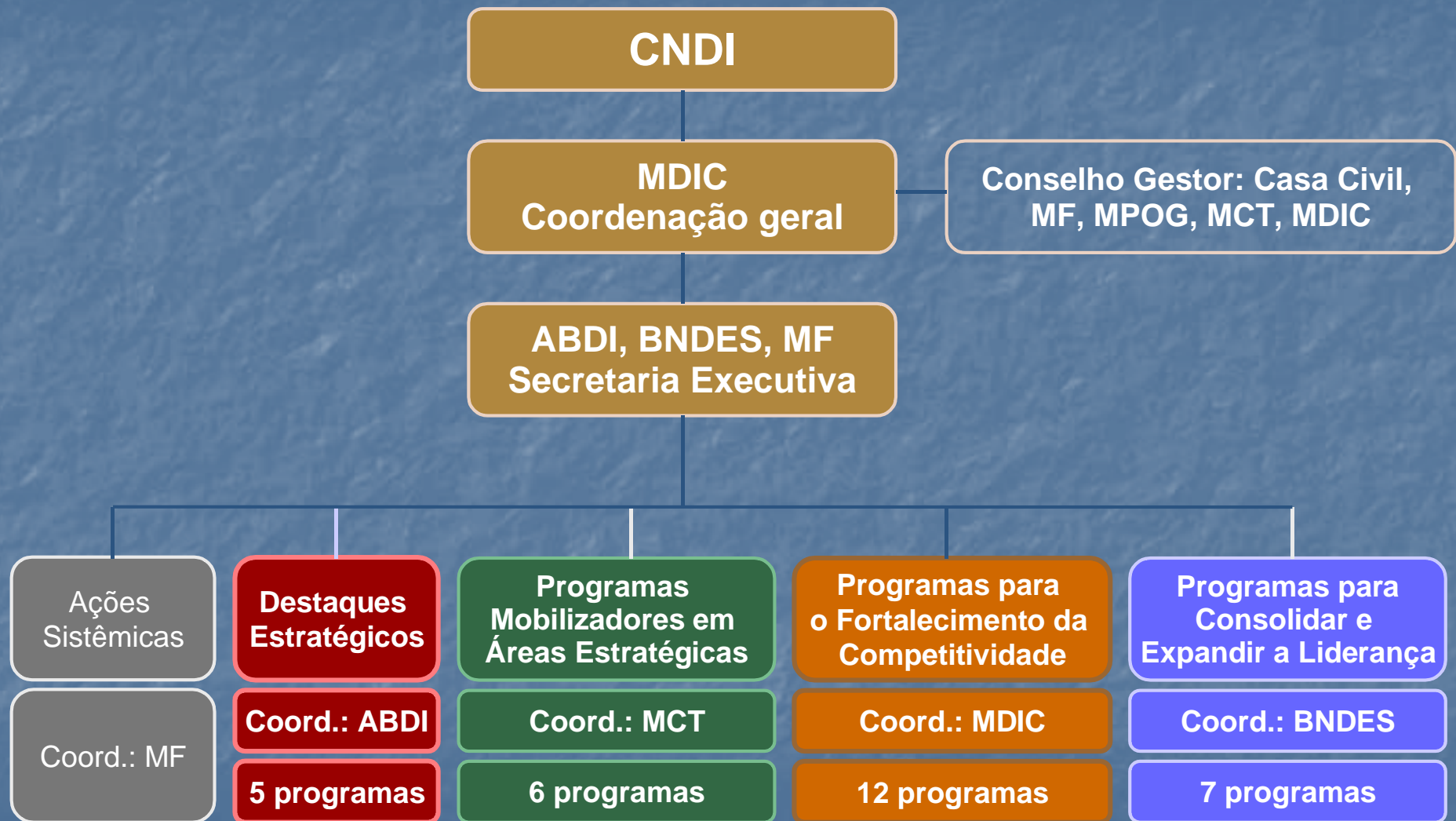
Regulação: técnica, econômica e concorrencial

Ex.: **MDIC/CAMEX:** Ambiente Jurídico

Apoio técnico: certificação e metrologia, promoção comercial, propriedade intelectual, capacitação de recursos humanos, capacitação empresarial

Ex.: **INMETRO:** Programas de certificação

Coordenação e Gestão



Ações sistêmicas: iniciativas em curso e resultados esperados até 2010 (1/2)

| Dimensões | Ações | Resp. | Metas |
|---|---|---------------------------------|---|
| Infra-estrutura energia, transporte e logística | PAC | Casa Civil | <ul style="list-style-type: none"> - 45 mil km de rodovias - 2,5 mil km de ferrovias - 20 aeroportos - 12 portos - 67 portos hidroviários - Geração de 12 MW - 14 mil km de linhas de transmissão |
| Infra-estrutura de C&T | PACTI | MCT MDIC outros | <p>Investimentos totais do PACTI: R\$ 41 bilhões entre 2007 e 2010</p> <ul style="list-style-type: none"> - Estruturação do (SIBRATEC): R\$ 533 milhões 2007-2010 - Expansão do no de bolsas CNPq/CAPES (105 mil em 2010, R\$ 3,3 bilhões 2007-2010) - Apoio à infra-estrutura e à pesquisa básica e aplicada: R\$ 5,7 bilhões 2007-2010 - Aumentar a proporção de pesquisadores nas empresas para 33,5% em 2010 (26,3% em 2005) - Aumentar para 24% em 2010 a proporção de empresas inovadoras com apoio do governo (18,8% em 2005) |
| | Desenvolvimento do Sistema de Propriedade Intelectual | MDIC/INPI | Duplicar no Brasil o número de pedidos de Direitos de Propriedade Intelectual por empresas brasileiras, até 2010 (para pedidos de patente no exterior, meta é triplicar) |
| | Promoção de tecnologia industrial básica | MDIC INMETRO MCT FINEP | Orçamento INMETRO 2007/2010: R\$ 430 milhões |

Ações sistêmicas: iniciativas em curso e resultados esperados até 2010 (2/2)

| Dimensões | Ações | Resp. | Metas |
|---|--------------------------------|-----------------------|---|
| Capacitação e Treinamento de Recursos Humanos | Plano Nacional de Educação | MEC MCT | -Educação Profissional e Tecnológica: 214 novas escolas e 260 mil novas matrículas - Ensino Superior: 500 mil novas matrículas na rede federal |
| | Educação para a Nova Indústria | SESI/SENAI CNI/MTE | 16 milhões de matrículas em Educação Básica e Profissional |

Ações sistêmicas: novas medidas (1/4)

| Dimensões | Medidas | Resp. |
|--|---|-------|
| Medidas tributárias de estímulo ao investimento | Depreciação acelerada Prorrogação, até 2010, do previsto pela Lei 11.051/2004: depreciação acelerada em 50% do prazo e crédito de 25% do valor anual da depreciação contra a CSLL | MF |
| | Prazo de apropriação de créditos de PIS e COFINS - Redução do prazo de apropriação de créditos derivados da aquisição de bens de capital de 24 para 12 meses | MF |
| | IOF sobre operação de crédito - Eliminação da incidência do IOF de 0,38% nas operações de crédito do BNDES, FINAME e FINEP | MF |
| | IPI - Redução do IPI para lista de setores | MF |
| Legislação de acordos internacionais de comércio | Alteração da Lei 9.019/1995, relativa à aplicação dos direitos previstos no Acordo <i>Antidumping</i> e no Acordo de Subsídios e Direitos Compensatórios para permitir extensão de medidas a terceiros países e a aplicação de regras de origem | MDIC |

Ações sistêmicas: novas medidas (2/4)

Dimensões

Medidas

Resp.

Financiamento
e Renda
variável

Ampliação do *funding* do BNDES

- Desembolso total projetado para indústria e serviços entre 2008 e 2010: R\$ 210,4 bilhões (capacidade produtiva, inovação e modernização)

MF
BNDES

Spreads e prazos BNDES

- Redução de 20% no *spread* básico médio do conjunto de linhas de financiamento do BNDES: de 1,4% a.a. para 1,1% a.a.
- Linhas para comercialização de Bens de Capital:
 - Redução de 40% do *spread* básico: de 1,5%a.a. para 0,9%a.a.
 - Duplicação do prazo para a indústria no Produto FINAME: de 5 anos para 10 anos
 - 100% TJLP
- Redução da taxa de intermediação financeira: de 0,8% para 0,5%

BNDES

Ações sistêmicas: novas medidas (3/4)

Dimensões

Medidas

Resp.

Apoio à Inovação

Depreciação acelerada

- Permissão para depreciação imediata de máquinas, equipamentos, aparelhos e instrumentos novos destinados às atividades de pesquisa tecnológica e desenvolvimento da inovação tecnológica

MF

R\$ 6 bilhões entre 2008 e 2010

Nova linha Capital Inovador:

- apoio a esforços inovativos das empresas (principalmente capacitação, ativos intangíveis, engenharia)
- TJLP + 0%

Nova linha Inovação Tecnológica:

- apoio a projetos de pesquisa, desenvolvimento e inovação
- 4,5% aa.

FUNTEC – Fundo Tecnológico:

- Apoio não reembolsável
- Foco 2008: Saúde, Energias renováveis e Redução de emissões

BNDES

Fundos de empresas emergentes

Estruturação de 8 fundos envolvendo R\$ 800 milhões. Participação BNDES: 25%

BNDES

Recursos FINEP

Financiamento: R\$ 740 milhões em 2008

Subvenção Econômica à Inovação: R\$ 325 milhões em 2008

FINEP

Ações sistêmicas: novas medidas (4/4)

Dimensões

Medidas

Resp.

Fundo Soberano

Criação do Fundo Soberano

MF

Ambiente Jurídico: investimento e inovação

Elaboração e acompanhamento de planos anuais de medidas de melhoria do ambiente jurídico

- Meta: reduzir em 10% os prazos de atendimento pelos órgãos públicos participantes às demandas das empresas

Intensificação do uso dos instrumentos de incentivo à inovação existentes

- Meta: divulgar marcos legais e instrumentos de apoio à inovação para 5.000 empresas/ano

**ABDI
MCT
MDIC
Fóruns de Competitividade e de MPEs**

Destques Estratégicos: projetos e iniciativas

DESTAQUES ESTRATÉGICOS: PROJETOS E INICIATIVAS

**INTEGRAÇÃO PRODUTIVA DA AMÉRICA
LATINA E CARIBE, COM FOCO INICIAL NO
MERCOSUL**

Integração Produtiva da América Latina e Caribe

Situação atual

- Comércio intra-regional aquém das possibilidades e forte desequilíbrio a favor do Brasil: assimetrias relevante entre estruturas produtivas nacionais
- Infra-estrutura deficiente e não conectada limitando ampliação do comércio
- Cadeias produtivas pouco articuladas e potencial de escala regional sub-utilizado
- Projetos de cooperação industrial em implantação com Venezuela e Cuba
- Escritório da ABDI implantado em Caracas, atuando na estruturação de projetos com empresas e instituições
- Definido com países do Mercosul o escopo de cinco projetos de integração produtiva no Bloco

Objetivos

- Ampliar integração produtiva intra-regional com foco inicial no Mercosul e na América do Sul
- Ampliar a participação de produtos de maior valor agregado no comércio regional
- Articular estruturas produtivas do Mercosul e da América do Sul para aproveitamento de oportunidades econômicas regionais e globais

Metas

- Ampliar em 20% o nº de empresas com investimentos em 2 ou mais países da América Latina e do Caribe
- Implantar no Mercosul e na América do Sul 5 projetos de integração produtiva até 2010
- Implantar programas de apoio as MPEs do MERCOSUL
- Implementar um fundo de apoio a pequenas e médias empresas do Mercosul que participem de projetos de integração produtiva

Desafios

- Integrar infra-estrutura logística e energética
- Apoiar a integração de cadeias produtivas
- Apoiar exportação de países latino-americanos e caribenhos para o Brasil
- Apoiar financiamento e capitalização de empresas latino-americanas e caribenhas

Gestão do Programa

MRE/MDIC/ABDI

Integração Produtiva da América Latina e Caribe: medidas (1/3)

| Desafios | Medidas | Resp. |
|---|--|---|
| <p>Integrar infra-estrutura logística e energética</p> | <p>Programa de Apoio ao Pré-Investimento para a América do Sul</p> <ul style="list-style-type: none"> - Financiamento a estudos técnicos e projetos, essenciais para o planejamento e execução de obras de infra-estrutura na região Fundo de Convergência Estrutural do Mercosul (FOCEM) - US\$ 70 milhões/ano de recursos brasileiros - Apoio prioritário à integração da infra-estrutura regional e à integração de cadeias produtivas | <p>MRE MF FINEP BNDES ABDI</p> |
| | <p>Ampliar em 30% a carteira atual de projetos de infra-estrutura na América do Sul (US\$ 9,7 bilhões)</p> | <p>BNDES</p> |
| | <p>Promoção da “Agenda de Implementación Consensuada 2005-2010”</p> <ul style="list-style-type: none"> - 31 projetos de infra-estrutura de transporte, energia e comunicações - US\$ 6,9 bilhões - 10 projetos em execução (jul./2007) - US\$ 3,6 bilhões | <p>MRE/ BNDES (IIRSA-BID)</p> |

Integração Produtiva da América Latina e Caribe: medidas (2/3)

| Desafios | Medidas | Resp. |
|---|---|--|
| <p>Apoiar integração de cadeias produtivas</p> | <p>Fortalecimento dos Fóruns de Competitividade de Cadeias Produtivas Mercosul, (Decisão CMC 23/02), e iniciativas setoriais de integração produtiva regional</p> | <p>MDIC INPI</p> |
| | <ul style="list-style-type: none"> - Instalação do Fórum de Micro e Pequenas Empresas no Mercosul - Instalação de escritórios da ABDI na Venezuela e da APEX em Cuba - Negociação para criação do Fundo Mercosul para a Integração Produtiva de MPES - Negociação para implantação do Observatório de Integração Produtiva do Mercosul | <p>MRE MDIC/SDP APEX ABDI</p> |
| | <p>Implementação de sistema comum de pedidos de proteção de direitos de Propriedade Intelectual</p> | <p>MRE/MDIC/INPI</p> |
| | <ul style="list-style-type: none"> -Programa de Desenvolvimento de Fornecedores de Petróleo e Gás no Mercosul -Programa de Adensamento e Complementação Automotiva no Mercosul -Programa Mercosul de Articulação Empresarial para Integração Produtiva; -Programa de Integração das Cadeias Produtivas Conectadas ao Turismo no Mercosul -Fórum MERCOSUL da cadeia produtiva de Madeira e Móveis | <p>MDIC ABDI</p> |
| | <ul style="list-style-type: none"> -Apoio aos programas de industrialização acelerada da Venezuela -Estruturação de projetos de cooperação industrial com a Venezuela | <p>ABDI/MRE/BNDES/Embrapa//SEBRAE/Senai/MCT/FINEP Apex/MDIC/MS</p> |

Integração Produtiva da América Latina e Caribe: medidas (3/3)

Desafios

Apoiar exportação de países latino-americanos para o Brasil

Apoiar financiamento e capitalização de empresas latino-americanas

Medidas

- Fortalecimento do Programa de Substituição Competitiva de Importações (PSCI)
- Programa de Cooperação Industrial com Venezuela
- Projetos de integração produtiva

Abertura de escritórios de representação em Montevidéu

Resp.

MRE
APEX
BB
ABDI

BNDES
BB

MUCHAS GRACIAS

Raúl V. Ochoa

27 de Octubre de 2008