

# ESCENARIOS MERCADOS INTERNACIONALES

Las crisis y los nuevos flujos de  
comercio

La región, el PDP brasileño

Oportunidades y amenazas para la  
Argentina

*– Emprende Mundo – UADE*

*8 de Agosto de 2008*

# El mundo en crisis

- Hacia mediados del 2007, China dejaba de ser el gran deflactor mundial que mantuvo a raya la inflación de base que provenía de las materias primas, insumos y transportes y que comenzara a manifestarse a partir del año 2003; la puesta en vigencia de legislación laboral y de regulaciones fabriles, mas las subas salariales elevaron costos y precios.
- Prácticamente en simultáneo, estallaba la crisis financiera norteamericana – hipotecas subprime – que dejaban al descubierto graves fallas de regulación financiera, sobretodo en lo referido a los “shadow banks”.
- Un año después, se superponen en un frenético y convulsionado movimiento alzas violentas en commodities agropecuarios, petróleo y de su cadena de valor. Estados Unidos ingresa a una etapa recesiva, otros PD tienen una caída significativa del nivel de actividad: el proceso inflacionario se acelera.

# Desbalances estructurales y los países emergentes

- La crisis norteamericana señala lo insostenible de déficits gemelos de la magnitud alcanzada – 2000 M U\$S diarios de inversión externa- y de las paridades cambiarias pegadas al dólar de países como China y otros cuyas productividades habían crecido enormemente dada su escala.
- China sola acumula 1/3 de las reservas mundiales de oro y divisas, los PED en conjunto el 70 %.
- La economía mundial todavía sigue creciendo, ya que China aporta, el 25 % del crecimiento anual y el conjunto de los PED el 65 %.
- Sin embargo, la inflación afecta mucho más a los PED que a los desarrollados; la energía pero sobretodo los alimentos son un componente esencial del consumo familiar de grandes capas de sus poblaciones.
- La seguridad alimentaria de numerosos países se está viendo jaqueada, no hay garantías de que países exportadores atiendan esas demandas, está en duda de que el libre comercio agrícola sea la solución de los actuales problemas.

# Precios y mercados internacionales - Petróleo

- Más allá de las posibilidades de una recesión al estilo de los 70, los precios del petróleo tenderán a ser altos. Estamos en el final del petróleo de explotación convencional, los nuevos campos serán del tipo off shore brasileño 6/7000 metros de profundidad o arenas bituminosas en Canadá. La demanda será neutra o negativa en países OCDE, pero seguirá creciendo en PED, más aún si continúan los actuales subsidios al consumo.
- El costo del transporte desplazará ventajas competitivas y será un aliciente a las alianzas regionales. No es casual que Méjico y CA estén recuperando producciones desplazadas a China o que firmas norteamericanas vuelvan a fabricar en origen. Los productos más mano de obra intensiva irán transfiriéndose, como ya está sucediendo a otros países asiáticos: Vietnam, Bangladesh, etc

# Precios y mercados internacionales - Agroindustria

- Múltiples choques de oferta menor (abandono de tierras degradadas, contaminación de napas, cambio climático Australia, donaciones de alimentos UE-USA, subsidios por no producir UE, etanol de maíz USA, biodiesel de colza UE, bajas productividades en África y Asia, fuertes aumentos de costos) y demanda mayor ( poblaciones con mejor nivel de ingreso, aumento urbanización) sumados a la progresiva declinación de los stocks de reserva desde hace más de tres años, llevaron a la actual situación, unido a fallas de alerta temprana de los organismos internacionales.
- Lo cierto es que más allá de tratarse de recursos renovables y con avances tecnológicos significativos en biotecnología y genética, las perspectivas de precios son de tendencia firme. Pero los costos provenientes de crecientes regulaciones seguirán en aumento: trazabilidad, bienestar animal, etiquetados sobre OGM, cuidado del medio ambiente en la cadena de valor son aspectos presentes en las exigencias del comercio minorista impulsados por gobiernos y consumidores, lo que encarece la producción y dificulta el acceso sobretodo a las pymes agroindustriales, acentuando el proceso de concentración "aguas abajo"

# Inversiones y Comercio – Las nuevas tecnologías

- Las nuevas tecnologías que ya arrastran inversiones significativas y nuevos flujos de comercio van en la búsqueda del ahorro energético, de fuentes renovables de energía: bio-combustibles, eólica y solar.
- Etanol de segunda fase (ligno-celulosa), plásticos verdes en base a etanol (Brasil 2009), motores flex, híbridos, LED´s en iluminación, son todas fronteras alcanzables en períodos de 1/3 años máximo. A esto se suma todo lo relativo a tecnologías limpias de cuidado del medio ambiente y mayor productividad agropecuaria. Sin olvidar la industria de la salud porque los mayores de 60 años crecen a tres veces el aumento de la población mundial.

# Comercio Internacional - DOHA

- No estaban en la agenda original (2001) los bio-combustibles, su relación con alimentos – dependiendo del origen de la materia prima -, la biotecnología aplicada, los patrones socio-ambientales a tener en cuenta y sobretodo la infernal suba de precios de los commodities agrícolas. Esto altera la discusión original sobre accesos a mercados, subsidios y ayudas internas.
- Al estar en juego la provisión de sus propias poblaciones muchos países productores han limitado sus exportaciones, lo que ha llevado a otros - actuales importadores - a rever su postura indicando la necesidad de proteger a su agricultura para tener seguridad alimentaria.
- Tal como lo señala Stiglitz en "Comercio justo para todos" no se han cumplido con las premisas previstas para la "Ronda del Desarrollo", mas aún teniendo en cuenta la situación por la que atraviesa el planeta. En estas circunstancias no están dadas las condiciones para su cierre: hay que revisar la agenda y plantearse las nuevas realidades.

# La región – EL PDP Brasileño -

- La región sudamericana creció vigorosamente en el quinquenio 2003-07, mejorando todos sus indicadores económicos y sociales.
- El año 2008 muestra dificultades no en su comercio exterior, pero sí en el crecimiento de la inflación derivada de la energía, los alimentos y también de los insumos industriales que importa.
- Los mas afectados por este fenómeno son: Venezuela, Argentina, Bolivia y Ecuador. Casi todos los países han tratado de moderar el “pass thru” a precios de los aumentos del petróleo, menos lo han hecho con alimentos.
- En este contexto el 12 de mayo pasado el presidente Lula lanzó el Plan de Desarrollo Productivo brasileño cuyas metas, programas y acciones venían siendo discutidos por el sector público y el privado involucrado desde cerca de un año atrás
- Dado los problemas internos argentinos su puesta en vigencia pasó casi desapercibida, a pesar de la gran importancia que implica para las posibilidades de complementación productiva, comercial y tecnológica
- Pero su capital importancia para la región y nuestro país en particular, obedece a que en una situación mundial de imprevisibles consecuencias – pero de seguros conflictos por las enormes transferencias de poder y riqueza – se requieren “anclas” de visiones, debate y acción conjunta y en ellos un eje argentino-brasileño sería una señal positiva de madurez para un ambiente de paz a preservar.

# El PDP brasileño – Oportunidades y amenazas para la Argentina -

- El PDP parte de ciertas opciones estratégicas, plantea metas a los años 2010/11 o 2013 según el caso, define 6 programas estratégicos, 7 de consolidación de liderazgo mundial y 12 de fortalecimiento de la competitividad
- Las opciones estratégicas son: Aumento de las exportaciones sobre el promedio mundial, mayor internacionalización de pymes, integración productiva en LA con foco en el Mercosur, regionalización – achicar las diferencias de desarrollo-, producción sustentable e integración con África.
- Las oportunidades surgen de todo el Plan, pero lo notable es el enfoque sobre “sustitución competitiva de importaciones” por exportaciones provenientes de LA a Brasil y el apoyo financiero a empresas de la región en materia de capital y crédito, así como la propuesta de complementación productiva – desarrollo de proveedores Mercosur – en diversas cadenas de valor.
- Las amenazas provendrían de no ver esta propuesta que proviene de un país emergente – con sus fortalezas y debilidades – pero que evidentemente ha dado un salto cualitativo importante a nivel internacional y lo tenemos aquí cerca, cuando como decía previamente en el desplazamiento de las ventajas competitivas lo regional pasa a tener enorme relevancia.
- A continuación algunos slides del PDP sólo a modo de ejemplo (son 235 en total)

# Macrometas

## Ampliação do Investimento fixo

### INVESTIMENTO/PIB

**Meta 2010: 21%** (R\$ 620 bilhões)

Posição 2007: 17,6% ou R\$ 450 bilhões  
**Crescimento médio anual de 11,3%**  
entre 2008-2010

## Elevação do gasto privado em P&D

### P&D PRIVADO/PIB

**Meta 2010: 0,65%** (R\$ 18,2 bilhões)

Posição 2005: 0,51% ou R\$ 11,9 bilhões  
**Crescimento médio anual de 9,8%**  
entre 2007-2010

## Ampliação das exportações

### PARTICIPAÇÃO NAS EXPORTAÇÕES MUNDIAIS

**Meta 2010: 1,25%** (US\$ 208,8 bilhões)

Posição 2007: 1,18% ou US\$ 160,6 bilhões  
**Crescimento médio anual de 9,1%**  
entre 2008-2010

## Dinamização das MPEs

### NÚMERO DE MPEs EXPORTADORAS

**Meta 2010: aumentar em 10%**  
**o número de MPEs exportadoras**

Posição 2006: 11.792 empresas

# Políticas em três níveis

Metas

Metas por programas específicos

- 1 **Ações Sistêmicas:** focadas em fatores geradores de externalidades positivas para o conjunto da estrutura produtiva
- 2 **Programas Estruturantes para sistemas produtivos:** orientados por objetivos estratégicos tendo por referência a diversidade da estrutura produtiva doméstica

Programas Mobilizadores em áreas estratégicas

Programas para fortalecer a competitividade

Programas para consolidar e expandir liderança

- 3 **Destaques Estratégicos:** temas de política pública escolhidos deliberadamente em razão da sua importância para o desenvolvimento produtivo do País no longo prazo

MPE

Exportações

Integração Produtiva da América Latina e Caribe, com foco no Mercosul

Regionalização

Produção Sustentável

Integração com a África

Políticas em três níveis

# Objetivos Estratégicos

## Níveis da Política

### PROGRAMAS ESTRUTURANTES

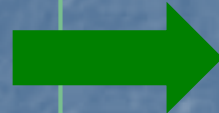
Orientados por **objetivos estratégicos** que consideram a diversidade da estrutura produtiva doméstica

### Destaques estratégicos

Temas de políticas públicas deliberadamente escolhidos por sua importância para o desenvolvimento do País no longo prazo

### Nível sistêmico

Ações focadas em fatores geradores de externalidades positivas para o conjunto da atividade produtiva



## Objetivos estratégicos

### Liderança mundial

Manter ou posicionar sistema produtivo ou Empresa brasileira entre 5 maiores players mundiais

### Conquista de mercados

Manter ou posicionar sistema produtivo brasileiro entre 5 maiores exportadores mundiais

### Focalização

Construir competitividade em áreas estratégicas

### Diferenciação

Posicionar marca brasileira entre as 5 principais de seu respectivo mercado

### Ampliação do acesso

Ampliar acesso da população a serviços básicos para a qualidade de vida

# Programas Estruturantes para sistemas produtivos

## Programas mobilizadores em áreas estratégicas

Complexo Industrial da Saúde

Tecnologias de Informação e Comunicação

Energia Nuclear

Complexo Industrial de Defesa

Nanotecnologia

Biotecnologia

## Programas para consolidar e expandir a liderança

Complexo Aeronáutico

Petróleo, Gás natural e Petroquímica

Bioetanol

Mineração

Siderurgia

Celulose e Papel

Carnes

## Programas para fortalecer a competitividade

Complexo Automotivo

Bens de Capital

Têxtil e Confeções

Madeira e Móveis

Higiene, Perfumaria e Cosméticos

Construção Civil

Complexo de Serviços

Indústria Naval e Cabotagem

Couro, Calçados e Artefatos

Agroindústrias

Biodiesel

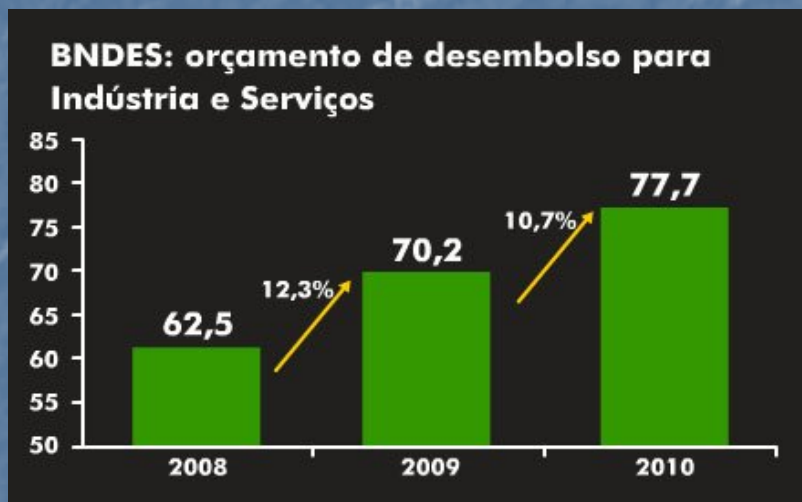
Plásticos

OUTROS

# Recursos

## Financiamento

**MDIC/BNDES: R\$ 210,4 bilhões para Indústria e Serviços entre 2008 e 2010**



**PACTI/MCT: R\$ 41,2 bilhões para C&T&I entre 2007 e 2010(\*)**

(\*) Inclui recursos do BNDES para financiamento à inovação

## Medidas Fiscais-tributárias

**Desoneração superior a R\$ 20 bilhões entre 2008 e 2011**

### Ministério da Fazenda

- Depreciação acelerada do investimento
- Desoneração tributária de setores geradores de externalidades
- Desoneração das exportações

# Instrumentos

**Incentivos:** incentivos fiscais, crédito, capital de risco e subvenção econômica

Ex.: **MF:** Desoneração tributária, **BNDES:** FINAME, Profarma

**Poder de compra do Estado:** compras da administração direta e de empresas estatais

Ex.: **MS/MCT/MF/MPOG/MDIC/Congresso Nacional:** Compras Governamentais

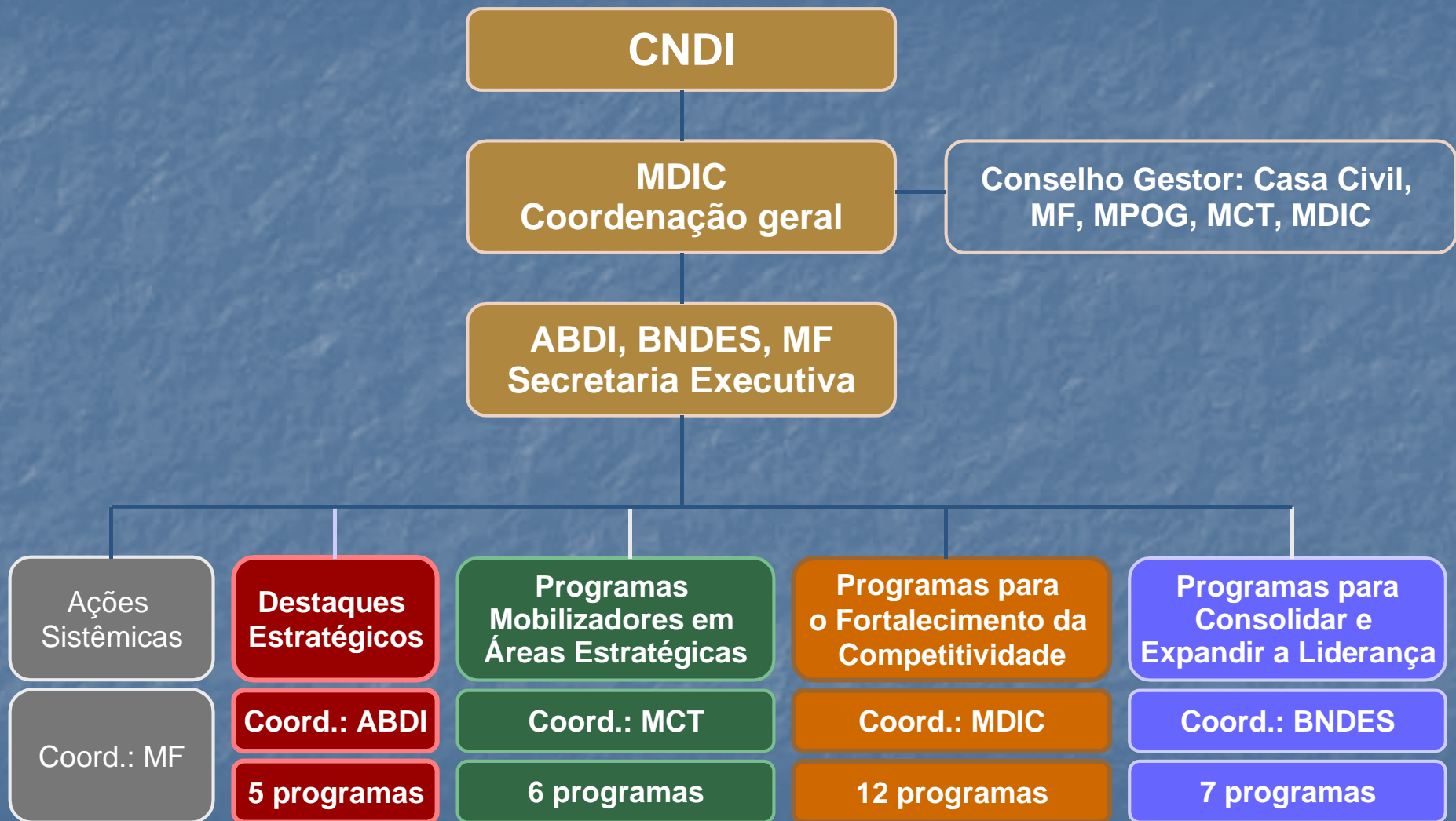
**Regulação:** técnica, econômica e concorrencial

Ex.: **MDIC/CAMEX:** Ambiente Jurídico

**Apoio técnico:** certificação e metrologia, promoção comercial, propriedade intelectual, capacitação de recursos humanos, capacitação empresarial

Ex.: **INMETRO:** Programas de certificação

# Coordenação e Gestão



# Ações sistêmicas: iniciativas em curso e resultados esperados até 2010 (1/2)

Dimensões	Ações	Resp.	Metas
Infra-estrutura energia, transporte e logística	PAC	Casa Civil	<ul style="list-style-type: none"> <li>- 45 mil km de rodovias</li> <li>- 2,5 mil km de ferrovias</li> <li>- 20 aeroportos</li> <li>- 12 portos</li> <li>- 67 portos hidroviários</li> <li>- Geração de 12 MW</li> <li>- 14 mil km de linhas de transmissão</li> </ul>
Infra-estrutura de C&T	PACTI	MCT MDIC outros	<p>Investimentos totais do PACTI: R\$ 41 bilhões entre 2007 e 2010</p> <ul style="list-style-type: none"> <li>- Estruturação do (SIBRATEC): R\$ 533 milhões 2007-2010</li> <li>- Expansão do no de bolsas CNPq/CAPES (105 mil em 2010, R\$ 3,3 bilhões 2007-2010)</li> <li>- Apoio à infra-estrutura e à pesquisa básica e aplicada: R\$ 5,7 bilhões 2007-2010</li> <li>- Aumentar a proporção de pesquisadores nas empresas para 33,5% em 2010 (26,3% em 2005)</li> <li>- Aumentar para 24% em 2010 a proporção de empresas inovadoras com apoio do governo (18,8% em 2005)</li> </ul>
	Desenvolvimento do Sistema de Propriedade Intelectual	MDIC/INPI	Duplicar no Brasil o número de pedidos de Direitos de Propriedade Intelectual por empresas brasileiras, até 2010 (para pedidos de patente no exterior, meta é triplicar)
	Promoção de tecnologia industrial básica	MDIC INMETRO MCT FINEP	Orçamento INMETRO 2007/2010: R\$ 430 milhões

# Ações sistêmicas: iniciativas em curso e resultados esperados até 2010 (2/2)

Dimensões	Ações	Resp.	Metas
Capacitação e Treinamento de Recursos Humanos	Plano Nacional de Educação	MEC MCT	-Educação Profissional e Tecnológica: 214 novas escolas e 260 mil novas matrículas - Ensino Superior: 500 mil novas matrículas na rede federal
	Educação para a Nova Indústria	SESI/SENAI CNI/MTE	16 milhões de matrículas em Educação Básica e Profissional

# Ações sistêmicas: novas medidas (1/4)

## Dimensões

## Medidas

## Resp.

### Medidas tributárias de estímulo ao investimento

#### Depreciação acelerada

Prorrogação, até 2010, do previsto pela Lei 11.051/2004: depreciação acelerada em 50% do prazo e crédito de 25% do valor anual da depreciação contra a CSLL

MF

#### Prazo de apropriação de créditos de PIS e COFINS

- Redução do prazo de apropriação de créditos derivados da aquisição de bens de capital de 24 para 12 meses

MF

#### IOF sobre operação de crédito

- Eliminação da incidência do IOF de 0,38% nas operações de crédito do BNDES, FINAME e FINEP

MF

#### IPI

- Redução do IPI para lista de setores

MF

### Legislação de acordos internacionais de comércio

Alteração da Lei 9.019/1995, relativa à aplicação dos direitos previstos no Acordo *Antidumping* e no Acordo de Subsídios e Direitos Compensatórios para permitir extensão de medidas a terceiros países e a aplicação de regras de origem

MDIC

# Ações sistêmicas: novas medidas (2/4)

## Dimensões

## Medidas

## Resp.

Financiamento  
e Renda  
variável

### Ampliação do *funding* do BNDES

- Desembolso total projetado para indústria e serviços entre 2008 e 2010: R\$ 210,4 bilhões (capacidade produtiva, inovação e modernização)

MF  
BNDES

### Spreads e prazos BNDES

- Redução de 20% no *spread* básico médio do conjunto de linhas de financiamento do BNDES: de 1,4% a.a. para 1,1% a.a.
- Linhas para comercialização de Bens de Capital:
  - Redução de 40% do *spread* básico: de 1,5%a.a. para 0,9%a.a.
  - Duplicação do prazo para a indústria no Produto FINAME: de 5 anos para 10 anos
  - 100% TJLP
- Redução da taxa de intermediação financeira: de 0,8% para 0,5%

BNDES

# Ações sistêmicas: novas medidas (3/4)

## Dimensões

## Medidas

## Resp.

### Apoio à Inovação

#### Depreciação acelerada

- Permissão para depreciação imediata de máquinas, equipamentos, aparelhos e instrumentos novos destinados às atividades de pesquisa tecnológica e desenvolvimento da inovação tecnológica

MF

#### R\$ 6 bilhões entre 2008 e 2010

##### Nova linha Capital Inovador:

- apoio a esforços inovativos das empresas (principalmente capacitação, ativos intangíveis, engenharia)
- TJLP + 0%

##### Nova linha Inovação Tecnológica:

- apoio a projetos de pesquisa, desenvolvimento e inovação
- 4,5% aa.

##### FUNTEC – Fundo Tecnológico:

- Apoio não reembolsável
- Foco 2008: Saúde, Energias renováveis e Redução de emissões

BNDES

#### Fundos de empresas emergentes

Estruturação de 8 fundos envolvendo R\$ 800 milhões. Participação BNDES: 25%

BNDES

#### Recursos FINEP

Financiamento: R\$ 740 milhões em 2008

Subvenção Econômica à Inovação: R\$ 325 milhões em 2008

FINEP

# Ações sistêmicas: novas medidas (4/4)

## Dimensões

## Medidas

## Resp.

**Fundo Soberano**

**Criação do Fundo Soberano**

**MF**

**Ambiente Jurídico: investimento e inovação**

**Elaboração e acompanhamento de planos anuais de medidas de melhoria do ambiente jurídico**

- Meta: reduzir em 10% os prazos de atendimento pelos órgãos públicos participantes às demandas das empresas

**Intensificação do uso dos instrumentos de incentivo à inovação existentes**

- Meta: divulgar marcos legais e instrumentos de apoio à inovação para 5.000 empresas/ano

**ABDI  
MCT  
MDIC  
Fóruns de Competitividade e de MPEs**

# **Destques Estratégicos: projetos e iniciativas**

**DESTAQUES ESTRATÉGICOS: PROJETOS E INICIATIVAS**

**INTEGRAÇÃO PRODUTIVA DA AMÉRICA  
LATINA E CARIBE, COM FOCO INICIAL NO  
MERCOSUL**

# Integração Produtiva da América Latina e Caribe

## Situação atual

- Comércio intra-regional aquém das possibilidades e forte desequilíbrio a favor do Brasil: assimetrias relevante entre estruturas produtivas nacionais
- Infra-estrutura deficiente e não conectada limitando ampliação do comércio
- Cadeias produtivas pouco articuladas e potencial de escala regional sub-utilizado
- Projetos de cooperação industrial em implantação com Venezuela e Cuba
- Escritório da ABDI implantado em Caracas, atuando na estruturação de projetos com empresas e instituições
- Definido com países do Mercosul o escopo de cinco projetos de integração produtiva no Bloco

## Objetivos

- Ampliar integração produtiva intra-regional com foco inicial no Mercosul e na América do Sul
- Ampliar a participação de produtos de maior valor agregado no comércio regional
- Articular estruturas produtivas do Mercosul e da América do Sul para aproveitamento de oportunidades econômicas regionais e globais

## Metas

- Ampliar em 20% o nº de empresas com investimentos em 2 ou mais países da América Latina e do Caribe
- Implantar no Mercosul e na América do Sul 5 projetos de integração produtiva até 2010
- Implantar programas de apoio as MPEs do MERCOSUL
- Implementar um fundo de apoio a pequenas e médias empresas do Mercosul que participem de projetos de integração produtiva

## Desafios

- Integrar infra-estrutura logística e energética
- Apoiar a integração de cadeias produtivas
- Apoiar exportação de países latino-americanos e caribenhos para o Brasil
- Apoiar financiamento e capitalização de empresas latino-americanas e caribenhas

## Gestão do Programa

MRE/MDIC/ABDI

# Integração Produtiva da América Latina e Caribe: medidas (1/3)

Desafios	Medidas	Resp.
Integrar infra-estrutura logística e energética	<b>Programa de Apoio ao Pré-Investimento para a América do Sul</b> <ul style="list-style-type: none"><li>- Financiamento a estudos técnicos e projetos, essenciais para o planejamento e execução de obras de infra-estrutura na região</li><li>Fundo de Convergência Estrutural do Mercosul (FOCEM)</li><li>- US\$ 70 milhões/ano de recursos brasileiros</li><li>- Apoio prioritário à integração da infra-estrutura regional e à integração de cadeias produtivas</li></ul>	MRE MF FINEP BNDES ABDI
	<b>Ampliar em 30% a carteira atual de projetos de infra-estrutura na América do Sul (US\$ 9,7 bilhões)</b>	BNDES
	<b>Promoção da “Agenda de Implementación Consensuada 2005-2010”</b> <ul style="list-style-type: none"><li>- 31 projetos de infra-estrutura de transporte, energia e comunicações - US\$ 6,9 bilhões</li><li>- 10 projetos em execução (jul./2007) - US\$ 3,6 bilhões</li></ul>	MRE/ BNDES (IIRSA-BID)

# Integração Produtiva da América Latina e Caribe: medidas (2/3)

Desafios	Medidas	Resp.
<p><b>Apoiar integração de cadeias produtivas</b></p>	<p>Fortalecimento dos Fóruns de Competitividade de Cadeias Produtivas Mercosul, (Decisão CMC 23/02), e iniciativas setoriais de integração produtiva regional</p>	<p>MDIC INPI</p>
	<ul style="list-style-type: none"> <li>- Instalação do Fórum de Micro e Pequenas Empresas no Mercosul</li> <li>- Instalação de escritórios da ABDI na Venezuela e da APEX em Cuba</li> <li>- Negociação para criação do Fundo Mercosul para a Integração Produtiva de MPES</li> <li>- Negociação para implantação do Observatório de Integração Produtiva do Mercosul</li> </ul>	<p>MRE MDIC/SDP APEX ABDI</p>
	<p>Implementação de sistema comum de pedidos de proteção de direitos de Propriedade Intelectual</p>	<p>MRE/MDIC/INPI</p>
	<ul style="list-style-type: none"> <li>-Programa de Desenvolvimento de Fornecedores de Petróleo e Gás no Mercosul</li> <li>-Programa de Adensamento e Complementação Automotiva no Mercosul</li> <li>-Programa Mercosul de Articulação Empresarial para Integração Produtiva;</li> <li>-Programa de Integração das Cadeias Produtivas Conectadas ao Turismo no Mercosul</li> <li>-Fórum MERCOSUL da cadeia produtiva de Madeira e Móveis</li> </ul>	<p>MDIC ABDI</p>
	<ul style="list-style-type: none"> <li>-Apoio aos programas de industrialização acelerada da Venezuela</li> <li>-Estruturação de projetos de cooperação industrial com a Venezuela</li> </ul>	<p>ABDI/MRE/BNDES/ Embrapa//SEBRAE/ Senai/MCT/FINEP Apex/MDIC/MS</p>

# Integração Produtiva da América Latina e Caribe: medidas (3/3)

## Desafios

Apoiar exportação de países latino-americanos para o Brasil

Apoiar financiamento e capitalização de empresas latino-americanas

## Medidas

- Fortalecimento do Programa de Substituição Competitiva de Importações (PSCI)
- Programa de Cooperação Industrial com Venezuela
- Projetos de integração produtiva

Abertura de escritórios de representação em Montevidéu

## Resp.

MRE  
APEX  
BB  
ABDI

BNDES  
BB



MUCHAS GRACIAS

Raúl V. Ochoa